



L4BHD
UFB4

O que são Humanidades Digitais?



1



Leonardo Nascimento

Computational Social Scientist
Federal University of Bahia

5% Químico,
10% Gestor Governamental
20% Psicólogo,
25% Programador,
40% Cientista Social Computacional



HD não é um campo unificado

É uma maneira de descrever uma gama de atividades acadêmicas...

<https://whatisdigitalhumanities.com/>



HD pode se referir a...

- ferramentas/métodos;
- processos ou produtos;
- tipos de dados (que os pesquisadores de humanidades interagem).

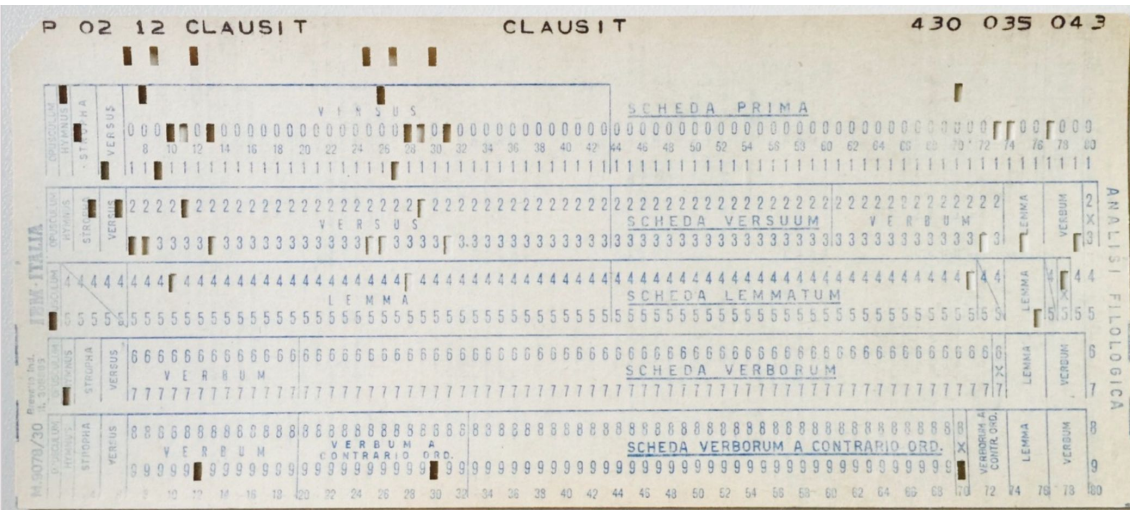


Pré-História das Humanidades Digitais



Padre jesuíta italiano Roberto Busa e o Index Thomisticus (1949-1983??)

Parceria com a IBM e uso de cartões perfurados



Susan Hockey e o Oxford ConCORDing Program (OCP) 1978-1981

Uma das pioneiras no campo das Humanidades Digitais e trabalhou com concordâncias lematizadas e outras técnicas de análise computacional de textos.



Primeiros Computadores Pessoais e a linha de comando (CLI)

- MITS Altair, 1975
- Apple II in 1977
- IBM PC in 1981



Primeiros Computadores Pessoais e a linha de comando (CLI)

Interface de Diálogo

Prompt

Vocabulário de Comandos

Concordancers

```
Microsoft Windows [Version 10.0.18362.900]
(c) 2019 Microsoft Corporation. All rights reserved.

C:\Users\zoela>help!
'help!' is not recognized as an internal or external command,
operable program or batch file.

C:\Users\zoela>what now??????!!!!
'what' is not recognized as an internal or external command,
operable program or batch file.
```

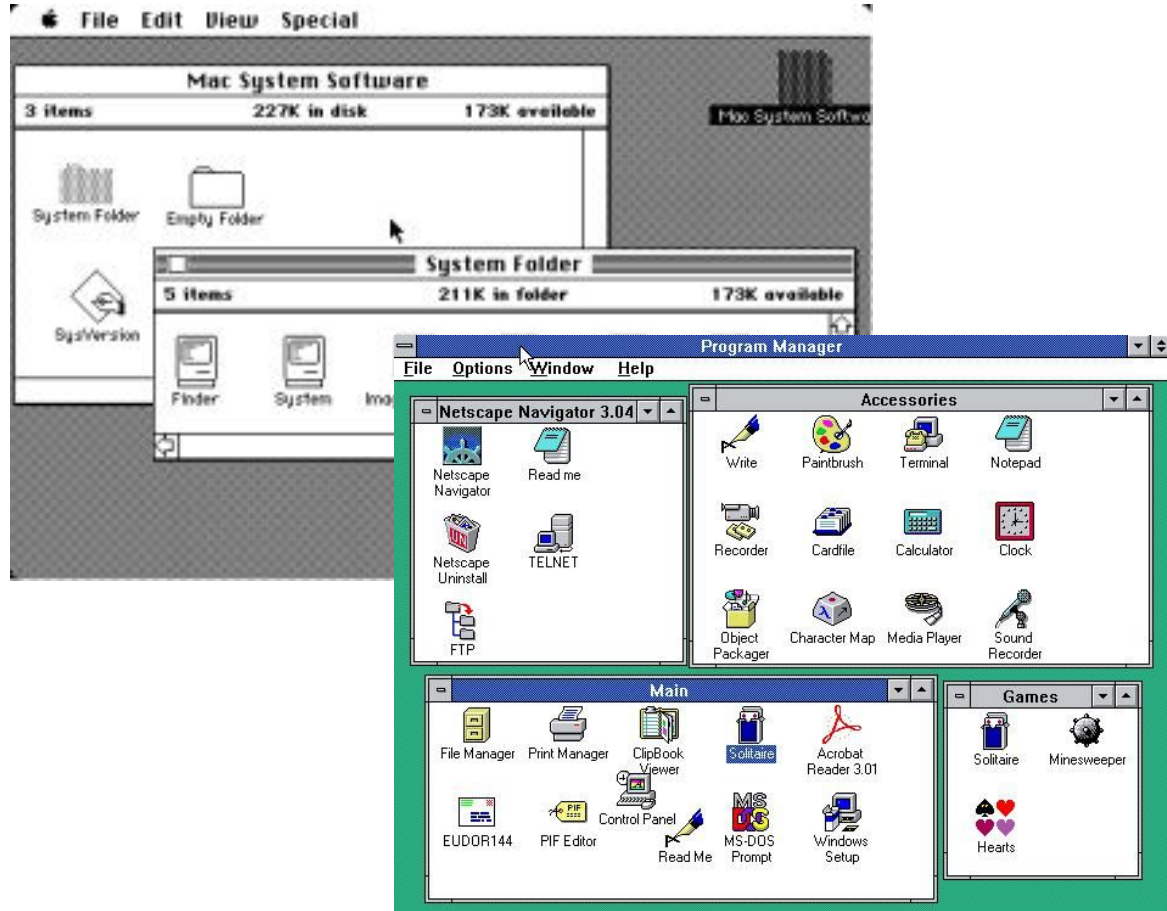
```
ABRUPTLY
  OF COURTLY SPEECH ABRUPTLY DIED      . . . . . 146 TRISTRAM 2      119

ABSENCE
  MEANS PARTING THAT ONLY IN ABSENCE LIES PAIN      . . 19 MODERN SAPPHO      V
  ABSENCE FROM FIELDS WHERE I COULD NOTHING AID    . . 127 BALDER DEAD 3
  AT THIS FIRST MEETING AFTER ABSENCE LONG . . . 386 MEROPE      1452
  AND HAUNT HIM TILL THE ABSENCE FROM HIMSELF . . . 435 EMPEDOCLES 11      225

ABSENT
  THOU HAST THINE ABSENT MASTERS TEAR . . . . . 451 GEISTS GRAVE      55
```

Graphical User Interface (GUI)

- XEROX PARC Alto 1973
- Apple Macintosh 1984
- WIMP
- (Windows, Icons, Menus, Pointer)
- Direct Manipulation
- World Wide Web 1989+





Nos últimos 30 anos, o que aconteceu conosco?

Algoritmização de processos sociais

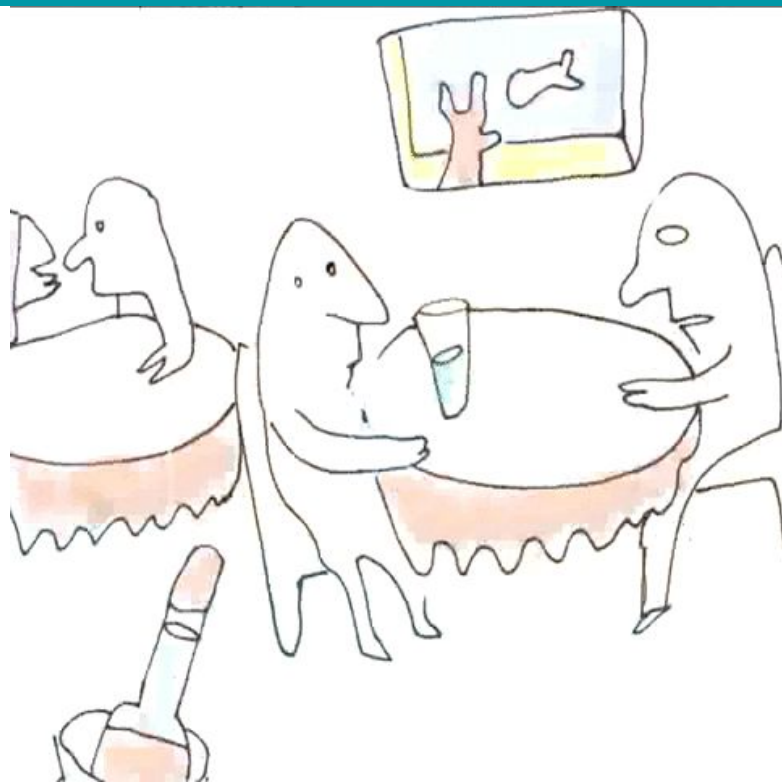


Traços digitais

(Howison et al. 2011, p. 769)



"Digitalização do eu na vida cotidiana" (Nascimento, 2020)



Dataficação (Cukier & Mayer-Schoenberger, 2013)



Impacto destes processo nas Humanidades

digital
anthropology

Edited by Heather A. Horst and Daniel Miller



"..o digital, como toda cultura material, é mais do que um substrato; está se tornando parte constitutiva do que nos torna humanos"

(Heather & Miller. Digital Anthropology. Taylor & Francis, 2013, p.4)



Humanidades Digitais e Inteligência Artificial

Large Language Models (LLMs)

Algoritmos de Inteligência Artificial que aprendem a entender e gerar texto humano com base em grandes quantidades de dados.

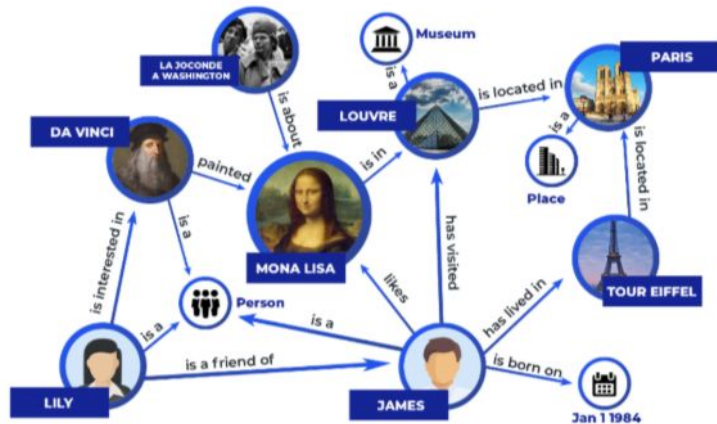
Exemplos: GPT-3 e BERT, que podem realizar tarefas como tradução, análise de sentimentos, sumarização de texto, e geração de conteúdo.

LLMs e as Humanidades Digitais

- Análise Multimodal;
- Automatização de análises;
 - Geração de conteúdo;
 - Exploração Interativa;
 - E muito mais...

Uso de Knowledge graphs (KGs)/redes semânticas para análise de polarização política em momentos extremos

- Servem para a compreensão contextualizada de dados, especialmente em contextos de grandes volumes de informações heterogêneas;
- Em contexto políticos os KG ajudam a conectar conceitos possibilitando análises sobre as dinâmicas de narrativas (OSMONOVA; TIKHONOV; YAMSHCHIKOV, 2024);



https://labhdufba.github.io/openai_ufba_2025/#/6/2

Uso de Knowledge graphs (KGs)/redes semânticas para análise de polarização política em momentos extremos

- 945k de mensagens de 01/01/2023 a 10/01/2023 em 207 grupos e 268 canais do Telegram.
- Amostra de 7610 mensagens (5825 de grupos e 1785 de canais) que continham os termos “forças armadas” ou “militares”;
- Utilizamos o LLMGraphTransformer + gpt-4o-mini para: identificar entidades, relações, tipos de nós e conexões e extração de propriedades.

https://labhdufba.github.io/openai_ufba_2025/#/6/2



Desafios



1. fontes digitais da pesquisa
2. métodos e técnicas digitais
3. vigilância epistemológica

Fontes digitais

- publicidade/acessibilidade/representatividade
- Evocação *versus* coleta (repurpose-Salganik, 2020)
 - pré-construção algorítmica
 - capacidade computacional

Métodos e técnicas digitais

- Dados, códigos e ferramentas aberta(o)s;
- Resistir ao fascínio da objetividade e ao poder da evidência visual (Rieder and Röhle, 2012);
- Desconstruir fetichismos: dos dados, métodos e resultados

Vigilância epistemológica

- Letramento digital
- pré-construção algorítmica das ferramentas
 - Articulação analógico/digital
- Superação da suposta oposição quali-quantitativa

>Obrigado!

